

# 物件案内書 (土地/建物)

No 204394

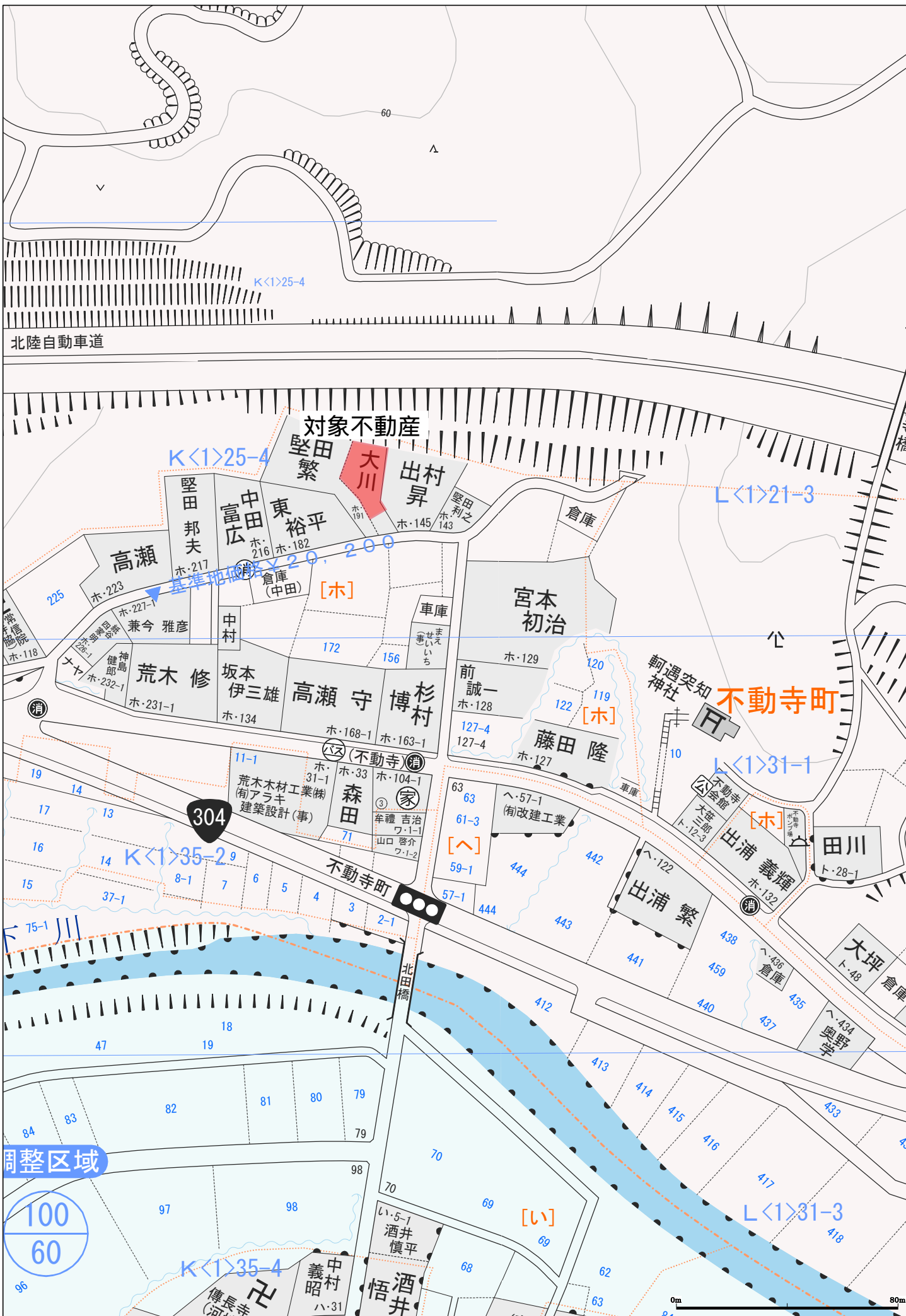
種 目	一戸建		中古	現 況	居住中	物件状態	公開中		
価 格	2,500 万円			内消費税	万円	内負担金	万円		
所 在 地	金沢市不動寺町ホ 189番1					小学校	不動寺小学校		
						中学校	森本中学校		
建 物 名				都市計画	市街化調整区域				
所在地備考				用途地域	無指定				
最寄の交通機関	I Rいしかわ鉄道 森本 駅 バス停 不動寺 下車 徒歩 2 分			最寄施設	より m				
土 地	面 積	公簿	296.47 m <sup>2</sup>	89.68 坪	土地権利	所有権			
	建/容	建ぺい率	60 %	容積率	100 %	契約残存期間			
	地 目	宅地	条件等	相談	借地料	円/月			
道 路	一 方 路	方角	幅員	接道の長さ	公道私道	舗装	位置指定	私道負担面積	
		道路1	南	2.90 m	14.40 m	私道	有り	無し	m <sup>2</sup>
		道路2		m	m				m <sup>2</sup>
建 物 / 設 備	面 積	125.40 m <sup>2</sup>	バルコニー	m <sup>2</sup>	駐車台数	3 台			
	建築年月	2016/5	建築確認番号	平成27年12月3日 427確認建築金沢市000447	電 気	有り	ガ ス	無し	
	構 造	木造			飲 水	公営	排 水	側溝	
		地上	2 階	地下	階	トイレ	温水洗浄便座	給 湯	無し
	間 取	5DK	引込状況	引込済	エレベーター	基	冷暖房	冷暖	
間取内訳	1階:DK10.2・和9.2・和7.4・浴室・洗面・トイレ 2階:洋7.4・洋5.8・洋5.5・WIC・トイレ								
そ の 他	引渡日				建物状況調査				
	特 徴	駐車場 3 台分 オール電化			実施日	報告書			
					リフォーム	内装	外装		
					年月	年月			
備 考									

(公社) 石川県宅地建物取引業協会会員、北陸不動産公正取引協議会加盟事業者

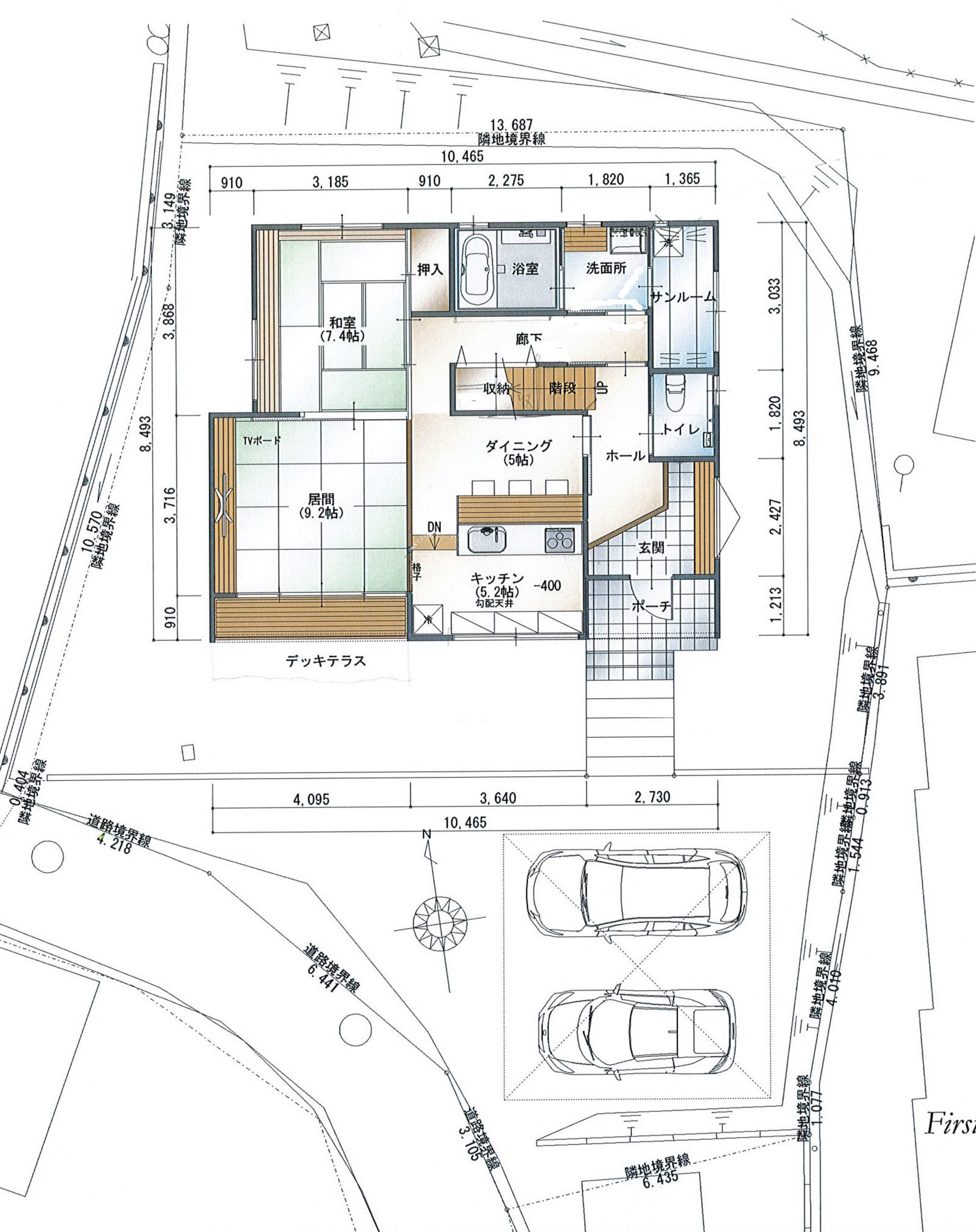
取 扱 店	アルプスホーム(株) 〒921-8155 金沢市高尾台2丁目4-6 TEL 076-296-2041 FAX 076-296-2051	免 許 番 号	石川県知事 (4) 第3813号	報 酬 額	取 引 態 様	仲 介

広告の有効期限

2024年04月25日







Second floor plan

面積表	m <sup>2</sup>	坪
1階面積	85.36m <sup>2</sup>	25.77坪
2階面積	47.17m <sup>2</sup>	14.24坪
TOTAL	132.53m <sup>2</sup>	40.01坪

ポーチ (0.99坪) 縁 (1.12坪) 含む