

物件案内書 (土地/建物)

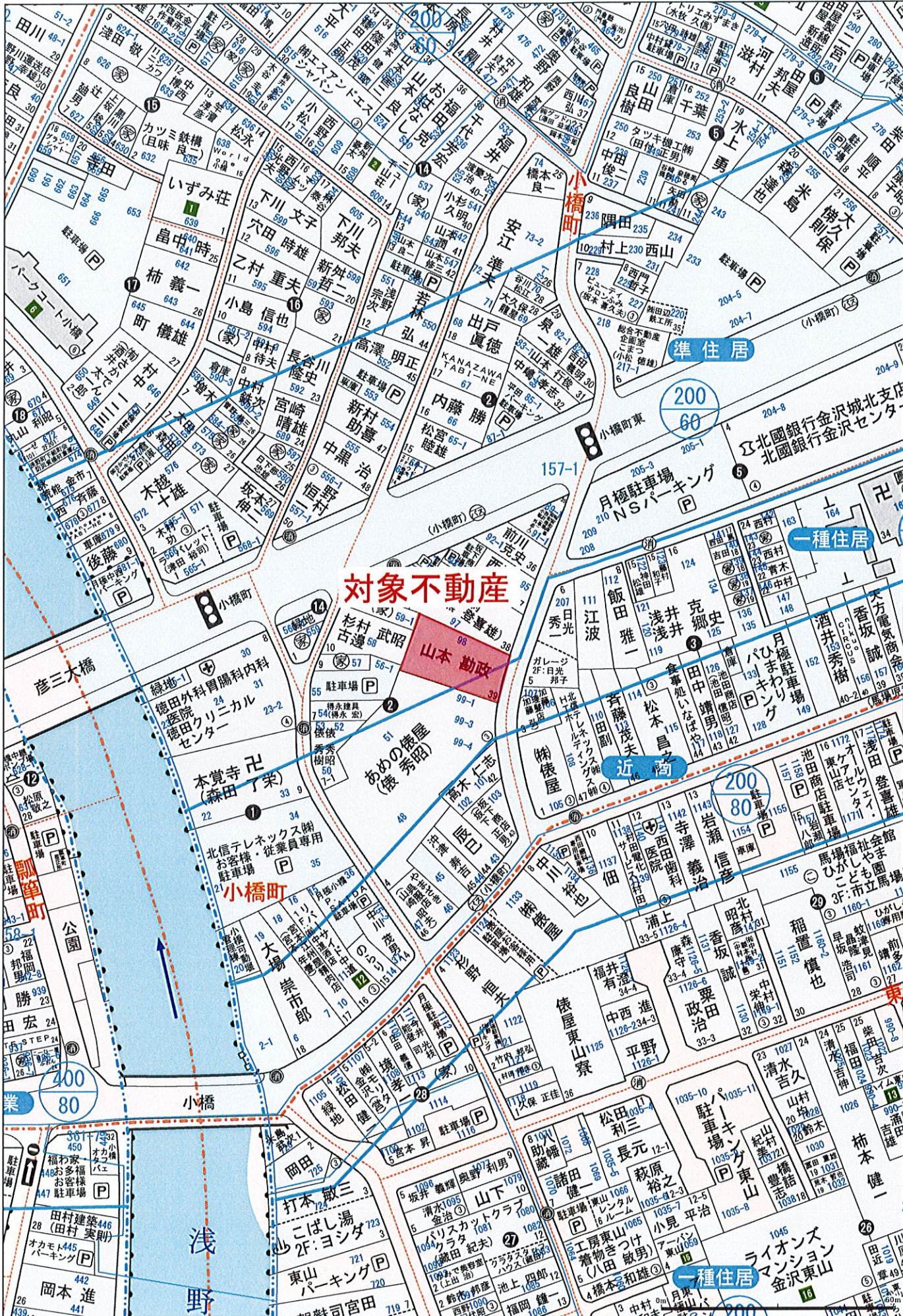
No 207011

種 目	土地			現 況	建付地	物件状態	公開中	
価 格	4,950 万円			内消費税	万円	内負担金	万円	
所 在 地	金沢市小橋町 98番					小学校	浅野町小学校	
						中学校	鳴和中学校	
建 物 名				都市計画	市街化区域			
所在地備考				用途地域	準住居			
最寄の交通機関	I Rいしかわ鉄道 金沢 駅 バス停			最寄施設	より m			
	下車 徒歩 分							
土地	面 積	公簿	408.62 m ²	123.60 坪	土地権利	所有権		
	建/容	建ぺい率	60 %	容積率	200 %	契約残存期間		
	地 目	宅地	条件等	更地渡し	借地料	円/月		
道路	一方路	方角	幅員	接道の長さ	公道私道	舗装	位置指定	私道負担面積
		道路1	南東	4.60 m	14.10 m	公道	有り	m ²
		道路2		m	m			m ²
建物/設備	面 積	m ²	バルコニー	m ²	駐車台数	台		
	建築年月		建築確認番号		電 気	有り	ガ ス	引込可
	構 造				飲 水	公営	排 水	下水道
		地上	階	地下	階	トイレ	給 湯	
	間 取		引込状況	引込済	エレベーター	基	冷暖房	
間取内訳								
その他	引渡日	相談			建物状況調査			
	特 徴				実施日	報告書		
					リフォーム	内装	外装	
					年月	年月		
備 考	高度地区：2.0m高度地区 集約都市関係区域（立地適正化計画）-居住誘導区域：居住誘導区域 伝統環境調和区域：景観調和区域 彦三大通り地区 方針・基準 届出 屋外広告物（禁止地域等）：第4種禁止地域 特定屋内広告物届出地区：特定屋内広告物届出地区 照明環境形成地域：まちなか地域 夜間景観形成区域：歴史的景観保全区域 保全用水：小橋用水 多雪区域（垂直積雪量）1.5メートル以上 住宅支援対象区域：まちなか区域 金澤町家保全活動推進区域：指定あり							

(公社) 石川県宅地建物取引業協会会員、北陸不動産公正取引協議会加盟事業者

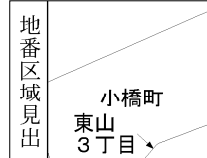
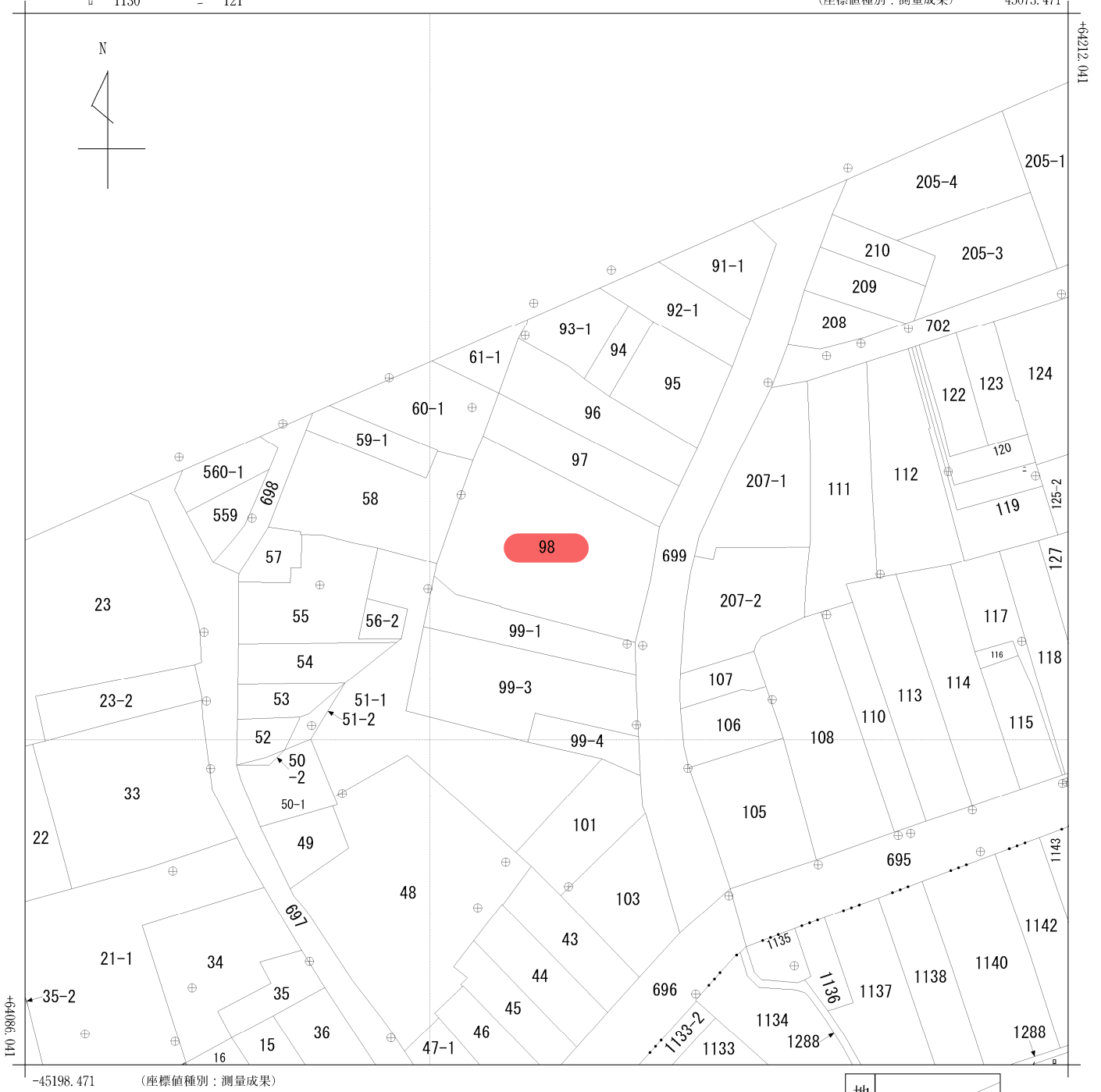
登録業者	アルプスホーム(株)	免許番号	石川県知事 (4) 第3813号	報酬額	取引態様	専属
	〒921-8155 金沢市高尾台2丁目46 TEL 076-296-2041 FAX 076-296-2051					

広告の有効期限



イ 1126-4 ハ 18
ロ 1130 ニ 121

(座標値種別：測量成果) -45073.471



請求部分	所在 金沢市小橋町				地番	98番			
出力尺	1/500	精度区分	甲一	座標系番号又は記号	VII	分類	地図(法第14条第1項)	種類	法務局作成地図
作成年月日	平成27年2月24日				備付年月日(原図)	平成27年3月9日		補記事項	

地番	98	地積測量図
土地の所在	金沢市小橋町	



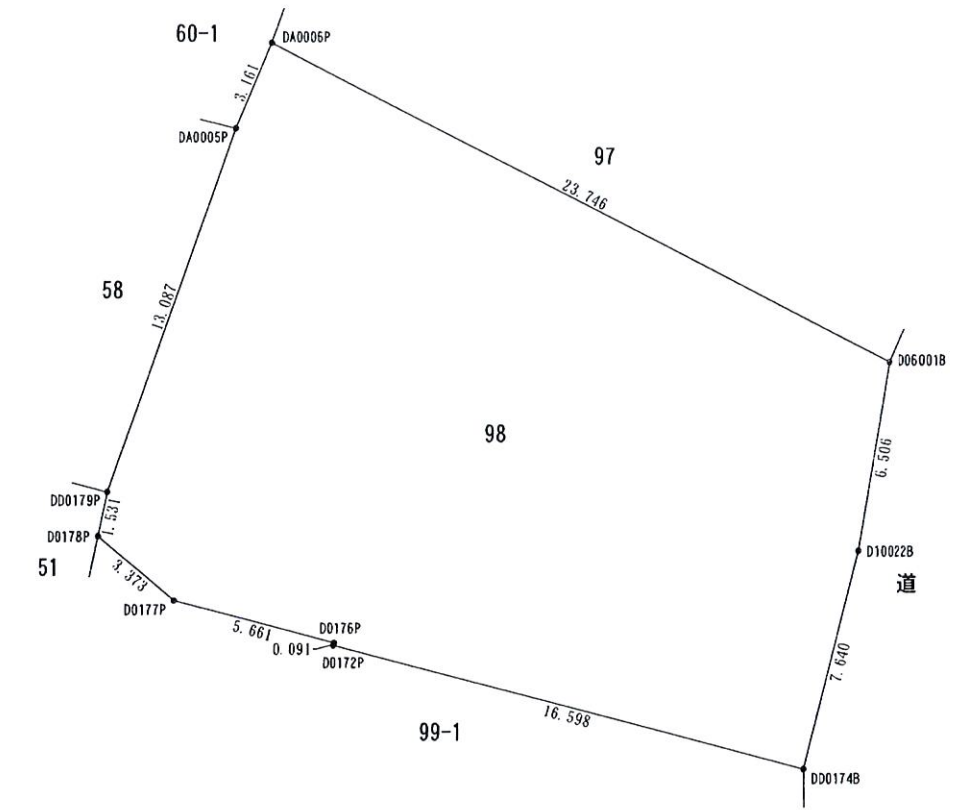
座標求積表

地番	98			
測点	X _n	Y _n	(X _{n+1} - X _{n-1}) Y _n	標識
DA0006P	64161.389	-45143.605	-358575.654515	ベンキ
DA0005P	64158.472	-45144.823	689451.736856	ベンキ
DD0179P	64146.117	-45149.139	625496.171706	ベンキ
D0178P	64144.618	-45149.455	166420.891130	ベンキ
D0177P	64142.431	-45146.886	163883.196180	ベンキ
D0176P	64140.988	-45141.412	69156.643184	ベンキ
D0172P	64140.899	-45141.433	193927.596168	ベンキ
DD0174B	64136.692	-45125.376	-144762.206208	金属鋸
D10022B	64144.107	-45123.532	-624374.312284	金属鋸
D06001B	64150.529	-45122.487	-779806.820334	金属鋸
		倍面積	817.241883	
		面積	408.6209415	
		地積	408.62 m ²	

基準点座標一覧

点名	種類	X座標	Y座標	標高
1017A	街区三角点	64302.078	-44627.759	27.217
1021A	街区三角点	63874.330	-44840.683	28.284
2001A	街区三角点	63570.241	-44964.764	14.578

測地成果2011 VII系 平成26年11月28日測量



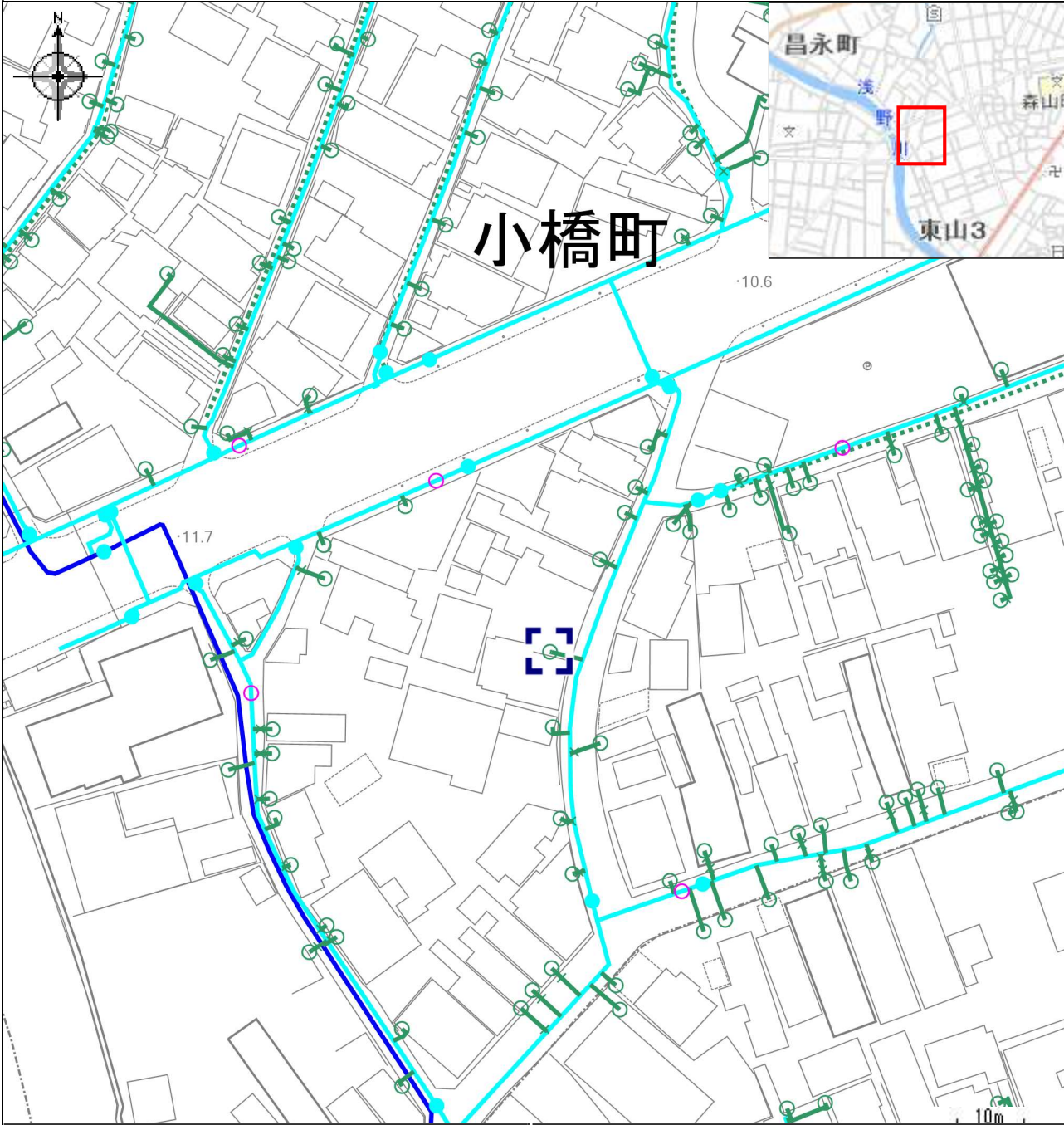
作成者	公益社団法人 石川県公共嘱託登記土地家屋調査士協会 代表理事 山田 豊	計画機関	金沢地方法務局 (地図作成作業)	縮尺	1 / 250
	平成27年2月6日作成				



金沢市道の現況図面の写であ、
 境界を証明するものではありません
 令和6年7月1日
 縮尺: 1:500

上下水道管路情報

中心地 | 金沢市小橋町 付近



凡例		属性	
— 配水本管 空管 (未撤去)	口径	13
— 配水支管	— 取出給水管		
● 弁類 (配水)	○ 消火栓 (配水)		
✕ 給水弁栓類	○ 量水器		

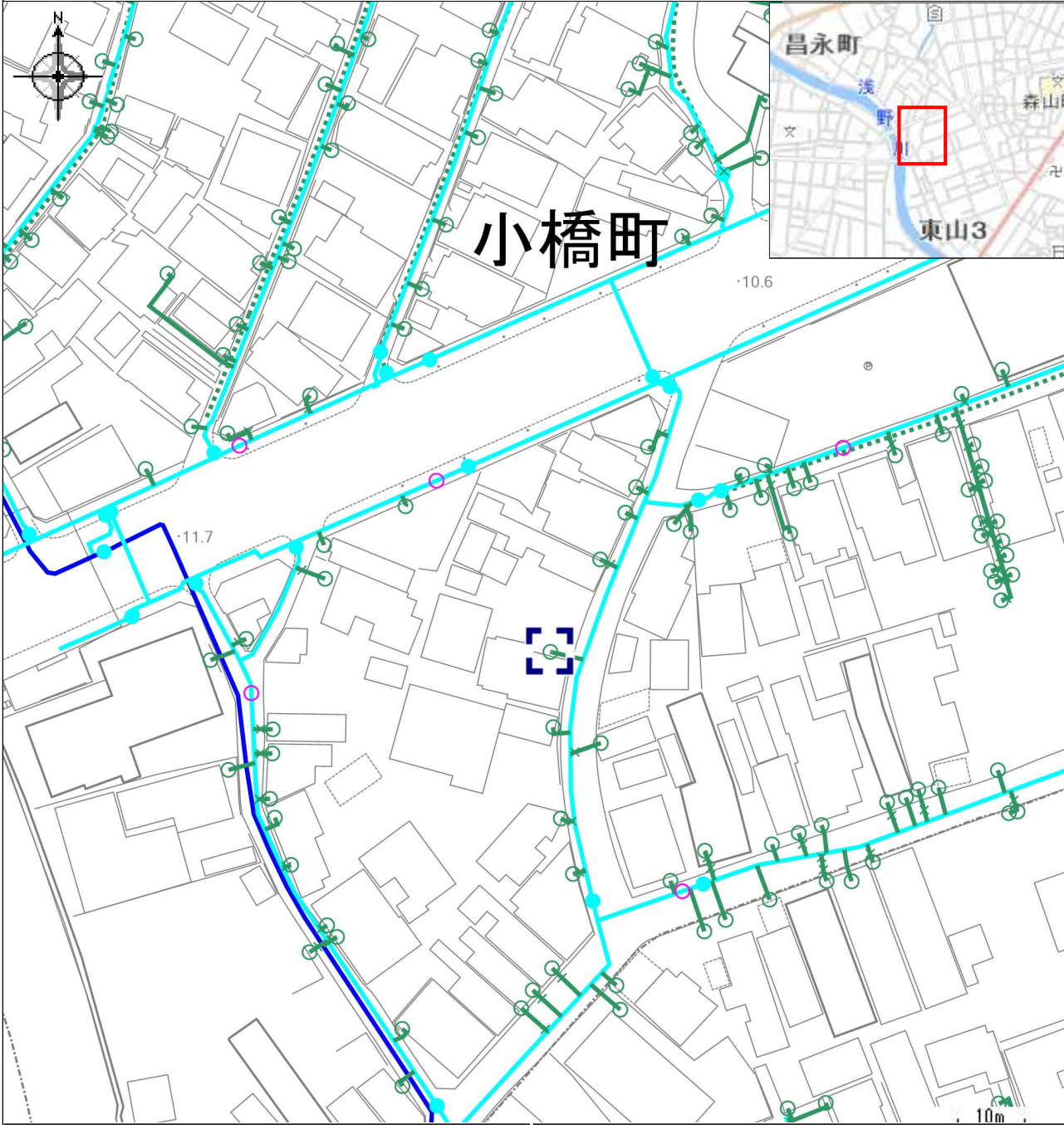
【管路情報を利用する上での注意事項】
管路情報は現地の状況と一致しない場合があります。参考図としてご利用ください。
現地調査の上、現地と管路情報が異なる場合にはお客さまサービス課窓口までお越しください。
なお、個人情報を含む管路情報の提供には、本人確認及び委任状等が必要です。

(C)金沢市企業局 許可なく複写複製を禁ず。

印刷日時:2024/07/09 11:09:36

上下水道管路情報

中心地 | 金沢市小橋町 付近



凡例

- 配水本管
- 配水支管
- 弁類 (配水)
- 給水弁栓類
- 空管 (未撤去)
- 取出給水管
- 消火栓 (配水)
- 量水器

属性

口径 13

【管路情報を利用する上での注意事項】
管路情報は現地の状況と一致しない場合があります。参考図としてご利用ください。
現地調査の上、現地と管路情報が異なる場合にはお客さまサービス課窓口までお越しください。
なお、個人情報を含む管路情報の提供には、本人確認及び委任状等が必要です。

(C)金沢市企業局 許可なく複写複製を禁ず。

印刷日時:2024/07/09 11:09:36

上下水道管路情報

中心地 | 金沢市小橋町 付近



凡例		属性	
枘/取付管 (汚水) 合流	枘/取付管 (雨水) 合流	排除方式	合流
枘/取付管 (汚水) 合流	枘/取付管 (雨水) 合流	枘種別	不明(枘有無)
幹線マンホール (汚水)	幹線マンホール (合流)	取付管材質	不明
枝線マンホール (合流)	汚水幹線	取付管管径	150
合流幹線	合流枝線	竣工年月日	1981/03/31
汚水圧送管幹線		設備種別	公共枘(合流汚水)_422_10

【管路情報を利用する上での注意事項】
 管路情報は現地の状況と一致しない場合があります。参考図としてご利用ください。
 現地調査の上、現地と管路情報が異なる場合にはお客さまサービス課窓口までお越しください。
 なお、個人情報を含む管路情報の提供には、本人確認及び委任状等が必要です。

(C)金沢市企業局 許可なく複写複製を禁ず。

印刷日時:2024/07/09 11:16:05